



# SHAB

PEINTURE ABSTRAITE



**" L'art est une révélation plus  
haute que la science et la  
philosophie "**

**Shab**

# **LES FAILLES**

## **L'eau et le feu**

Fasciné depuis l'enfance par les fonds marins, l'activité volcanique et la tectonique des plaques; j'y puise mon inspiration régulièrement. L'eau, le feu, et le chaos qui s'en échappent.



**Sub-volkano** Acrylique sur toile 120\*40cm



**Volkano-Rift**

Acrylique sur toile 20\*60cm

# **ROMY**

## **Formes, couleurs, mouvements**

De l'action-painting coloré, lien à l'enfance.

J'aime ces triptyques où chaque toiles se  
répondent, s'additionnent et se lient sous l'égide  
d'une particule folle et vagabonde qui traverse  
l'œuvre.



**Romy II**

Acrylique sur toile 90\*30cm



**Romy III**

Acrylique sur toile 60\*20cm

# ZEN

## Nature et pochoir

Commandes à thèmes et couleurs imposées.  
L'utilisation de pochoirs et certaines contraintes  
m'ouvrent d'autres portes et inspirations.  
L'exercice est toujours un défi stimulant.





ZEN

Acrylique sur toile 30\*30cm

**Namasté** Acrylique sur toile 80\*80cm



# **GRAFFI-STREET**

## **Pop culture**

Ayant grandi dans les années 80-90 en banlieue parisienne, j'ai baigné dans la culture pop anglo-saxonne, le Graf", le tag. Et c'est tout naturellement que cet esprit imprègne mon travail.

# Vengeance

Acrylique sur toile 30\*30cm



# Streetz

Acrylique sur toile 90\*30cm



# **CHAOS ET COSMOS**

## **Harmonie et chaos**

L'univers lointain, l'infiniment grand et  
l'infiniment petit. Des forces immuables  
dessinent des paysages cosmiques abstraits et  
colorés.

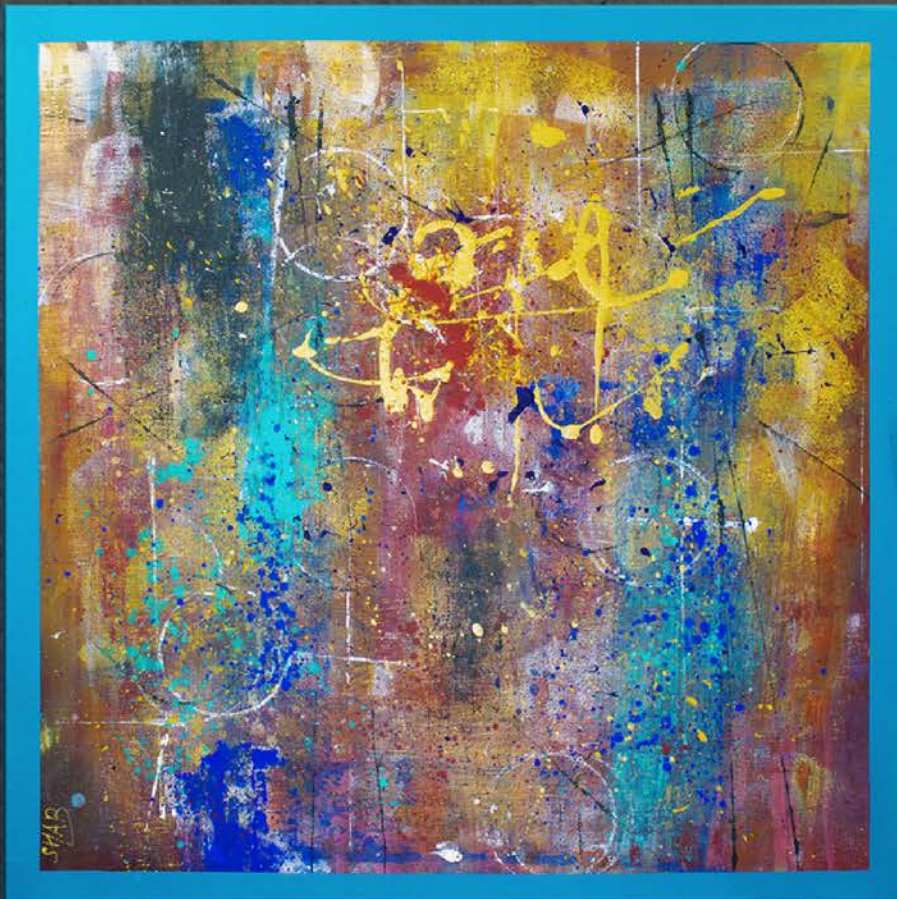
**Stellaris**

Acrylique sur toile 60\*60cm



**ChaosmikRust**

Acrylique sur toile 50\*50cm



# LUMIÈRES

## Transparence et matière

La lumière, sur et à travers la matière. Je lève le voile sur les reflets et les ombres qu'elle dessine.

# Sombre est Lumière



Acrylique sur toile 120\*60cm



**SeuilShine**

Acrylique sur toile 20\*40cm

# **L'ENTROPIE**

## **Temps et corrosion**

Les effets du temps sur la matière, sa propagation inexorable et les traces bien visibles de cette énergie colossale et invisible.





## Entropy II

Acrylique sur toile 60\*40cm

## Entropy IV

Acrylique sur toile 60\*40cm



# **EXPLOSION**

## **Couleurs et projections**

De l'action-painting tout en projections et mouvements. Des toiles graphiques pleines d'énergie ou les couleurs explosent.

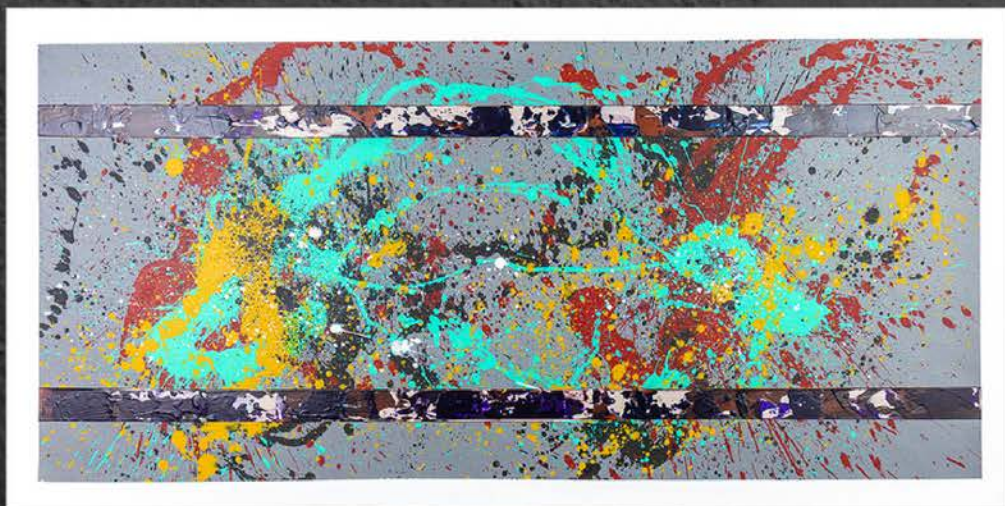


**eXplosion**

Acrylique sur toile 160\*80cm

**Collisions**

Acrylique sur toile 40\*80cm



# **NOIR**

## **Ombres et lumières**

Admiratif depuis toujours de l'œuvre de l'immense Pierre Soulage. Il m'arrive parfois très humblement de m'inspirer de son travail. Le noir est une source intarissable de lumière.

## Soul-Age (Rouge-lumière)



Acrylique sur toile 40\*60cm

## Rouge-Noire



Acrylique sur toile 40\*60cm

# **EXPERIMENTATIONS**

## **D'autres horizons**

Regarder vers d'autres ailleurs, expérimenter,  
rester à l'écoute, mélanger, tester et s'ouvrir à  
l'inspiration du moment.

# Chaos Mountains



Acrylique sur toile 60\*60cm



**Sables**

Acrylique sur toile 40\*60cm

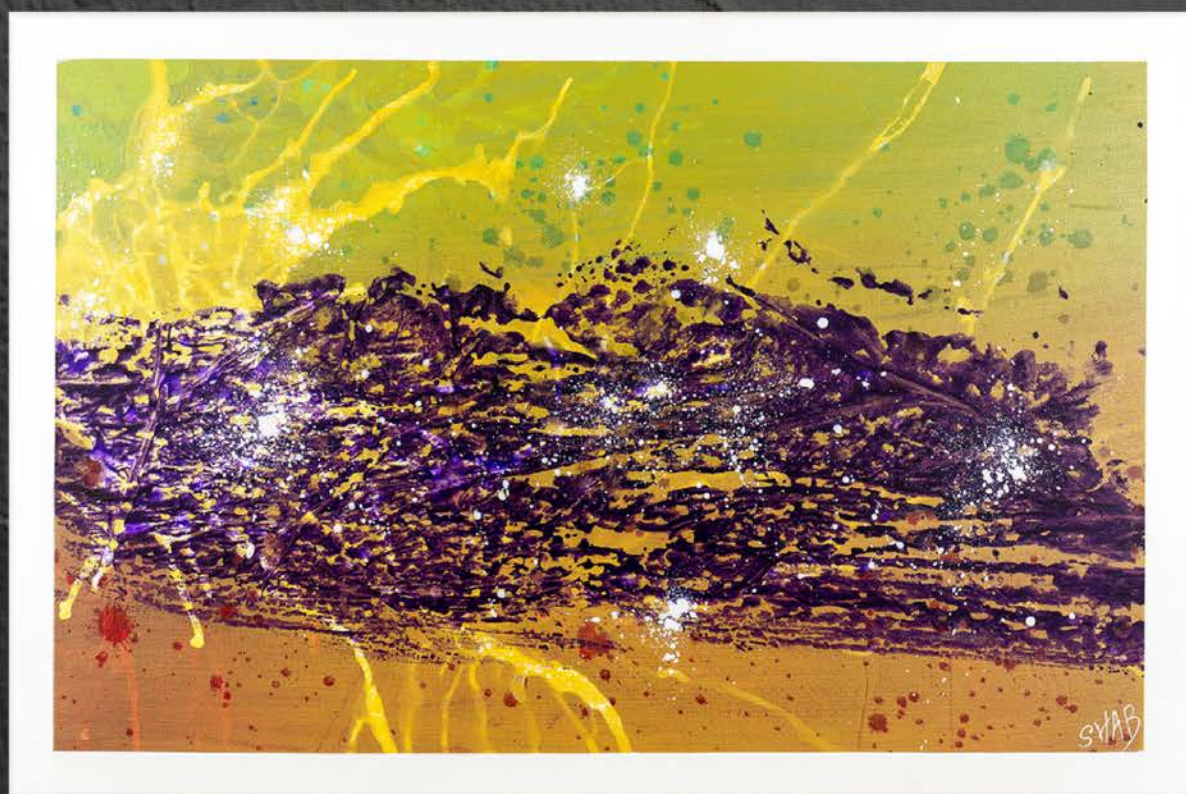
**Chaosmos**

Acrylique sur toile 116\*81cm



**Fusion**

Acrylique sur toile 40\*60cm





# Biographie

Je m'appelle Shab, je suis né en 1973 à Rosny-sous-Bois. Mon premier choc artistique a lieu lorsque je suis enfant devant deux tableaux, « Tête de clown » de Buffet et « La Persistance de la mémoire » de Dali. Pendant longtemps, j'ai été fasciné par l'œuvre et la personnalité du peintre catalan.

J'ai ensuite grandi avec la pratique autodidacte de mes deux grandes passions de l'époque, la musique (avec la Basse), et la peinture (Le graff et l'acrylique).

Au Milieu des années 90, je commence une longue et très enrichissante carrière dans le milieu du médico-social. Je vais y croiser et aider (notamment par le biais de l'art) des publics en difficulté mais avec des sensibilités différentes et multiples qui viendront nourrir et étoffer ma curiosité.

Au tournant des années 2010, je vais découvrir un continent mystérieux et inexplicable, l'autisme ! Un nouveau choc. Je vais y côtoyer des art-thérapeutes singulières qui vont radicalement changer ma vision du monde et ma pratique artistique.

Peindre avec d'autres sens que la vue ! Les sons, les odeurs, le goût, deviennent des formes et des couleurs ; les émotions, des textures.

En 2020, je décide de dédier plus de temps à la peinture en participant à de petites foires et expositions, et crée un site internet pour vendre mes tableaux. Depuis, je continue d'expérimenter et de partager cette passion en restant ouvert à tous les horizons.

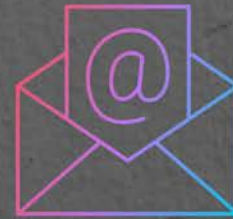
Shab

15 Avenue, Etienne Dailly

77140 Nemours



contact@shaboo-shop.fr



shaboo.shab



ShabAbstrait



shaboo-shop.fr







**SHAB**

PEINTURE ABSTRAITE